

# Problemi cardiaci



**Numero di progetto: 2022-2-SK01-KA220-ADU-000102228**



**Co-funded by  
the European Union**

# Contenuti



**Che cos'è un cuore?**



**Fattori di rischio per le malattie cardiache**



**I problemi cardiaci più comuni**



**Cosa fare?**



**Specialisti**



**Risorse utili**

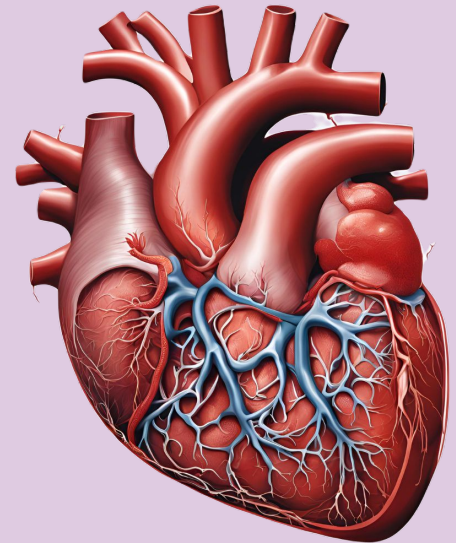


# Che cos'è un cuore?

Il cuore è un **organo muscolare che funge da pompa per il sistema circolatorio**. Il cuore si trova nella cavità toracica tra i polmoni ed è grande all'incirca **come un pugno umano**.

## Cosa sappiamo del cuore?

- Il cuore pompa il sangue ossigenato al corpo e il sangue povero di ossigeno ai polmoni, dove riceve ossigeno.
- Il cuore pompa circa 5 litri di sangue al minuto.
- Il cuore è diviso in 4 parti: atrio destro, atrio sinistro, ventricolo destro e ventricolo sinistro.
- Il cuore ha un proprio sistema che ne regola il ritmo.
- Il cuore funziona in cicli: 1) contrazione (sistole), seguita da 2) rilassamento (diastole).





# Fattori di rischio



- ✗ mancanza di attività fisica
- ✗ dieta non salutare
- ✗ fumare
- ✗ essere in sovrappeso
- ✗ consumo eccessivo di alcol



# Problemi cardiaci più comuni



## Cardiopatia ischemica

La cardiopatia ischemica si verifica **quando il cuore è danneggiato perché le arterie si restringono o si bloccano.**



## Angina pectoris (AP)

L'AP è un tipo di cardiopatia ischemica. **Si verifica quando il cuore non riceve abbastanza ossigeno o sangue. Ciò causa ischemia, cioè il cuore non può funzionare come dovrebbe.** L'AP è un tipo di dolore al petto che si avverte come una stretta o una compressione. A volte la respirazione può essere molto difficile e la persona può sentirsi ansiosa.



## Difetti cardiaci congeniti

**I difetti cardiaci congeniti sono problemi cardiaci con cui si nasce.** Alcuni difetti sono lievi e non causano molti problemi, e possono anche migliorare da soli. Altri difetti possono essere più gravi e possono portare a una morte precoce se non vengono trattati.

# Problemi cardiaci più comuni



## Infarto miocardico (attacco cardiaco)

Un attacco cardiaco si verifica quando una parte del muscolo cardiaco muore improvvisamente, di solito a causa di un coagulo di sangue nelle arterie (chiamato **trombosi**). Può essere molto pericoloso e spesso porta alla morte. Come si riconosce un attacco cardiaco? **Ricordate che le donne possono avere sintomi meno evidenti degli uomini.**

- Dolore al torace dietro lo sterno (tipicamente sordo, compressivo, pressante o bruciante)
- Respiro affannoso
- Dolore nella parte superiore dell'addome
- Nausea
- Ansia
- Sudore freddo
- Forte stanchezza
- Vertigini
- Sensazione di svenimento
- Dolore che si irradia alla mascella inferiore, al braccio sinistro o tra le scapole.



# Cosa fare?



1

## PREVENZIONE

È possibile ridurre questi problemi tramite le seguenti azioni:

- sottoporsi a **regolari controlli medici**,
- mangiare **molta verdura, frutta, cereali integrali, fagioli e noci**,
- mangiare meno zucchero e grassi non salutari (acidi grassi saturi), soprattutto quelli provenienti da prodotti animali,
- essere **attivi regolarmente**, ad esempio camminare a passo svelto per 30 minuti al giorno.

2

## ANDARE DA UNO SPECIALISTA

- Pensate ai **vostrici problemi e sintomi**.
- Quindi, **trovate un medico specializzato in queste aree e prenotate un appuntamento**.



# Specialisti



## Specialisti diversi per problemi diversi

- **Cardiologo**

Il cardiologo è un medico specializzato nella diagnosi e nel trattamento delle condizioni del cuore e dei vasi sanguigni. Esegue esami come ecocardiogrammi e test da sforzo per verificare la salute del cuore. I cardiologi forniscono anche consigli sui cambiamenti dello stile di vita e sui farmaci per migliorare la salute del cuore.

- **Cardiologo pediatrico**

Studia e cura le malattie cardiache dei bambini.

- **Chirurgo cardiovascolare**

Il chirurgo cardiovascolare è uno specialista che esegue interventi chirurgici sul cuore e sui vasi sanguigni, come bypass e riparazioni di valvole cardiache. Nell'intervento di bypass cardiaco, il chirurgo utilizza un vaso sanguigno proveniente da un'altra parte del corpo per sostituire la parte di arteria bloccata. La sostituzione di una valvola cardiaca consiste nella sostituzione o nella riparazione delle valvole che controllano il flusso sanguigno nel cuore.



# Specialisti

## Specialisti diversi per problemi diversi

- **Cardiologo interventista**

Il cardiologo interventista fa la diagnosi e tratta i problemi del cuore e dei vasi sanguigni utilizzando piccoli tubi chiamati cateteri. Esegue procedure come l'angioplastica, che apre le arterie ostruite, e l'impianto di stent, in cui utilizza tubi per tenere aperta l'arteria e migliorare il flusso sanguigno.

- **Elettrofisiologo**

Un elettrofisiologo (EP) è specializzato nella diagnosi e nel trattamento dei problemi del ritmo cardiaco, noti come aritmie. Esegue test per individuare le aree del cuore che causano questi problemi. Può eseguire procedure come l'ablazione, che aiuta a trattare i battiti cardiaci irregolari.



# Risorse utili



Utilizzate la sezione « Glossario delle patologie» del sito Alleati per la salute, dove potete cercare sintomi, malattie, trattamenti e procedure per la salute di tutto il corpo.

<https://www.alleatiperlasalute.it/glossario-patologie>



Utilizzate le sezioni "Globale" e "Regione" del **sito web dell'OMS** (disponibile in Inglese) per saperne di più su temi e dati sanitari nei diversi continenti.

<https://www.who.int/>



Consultate la sezione Panoramica dei sintomi delle malattie cardiovascolari del sito web MSD Manuals, sezione «Pazienti».



Visualizzate i video della sezione «Disturbi cardiaci e vasi sanguigni» del sito web MSD Manuals.

# PER SAPERNE DI PIÙ

